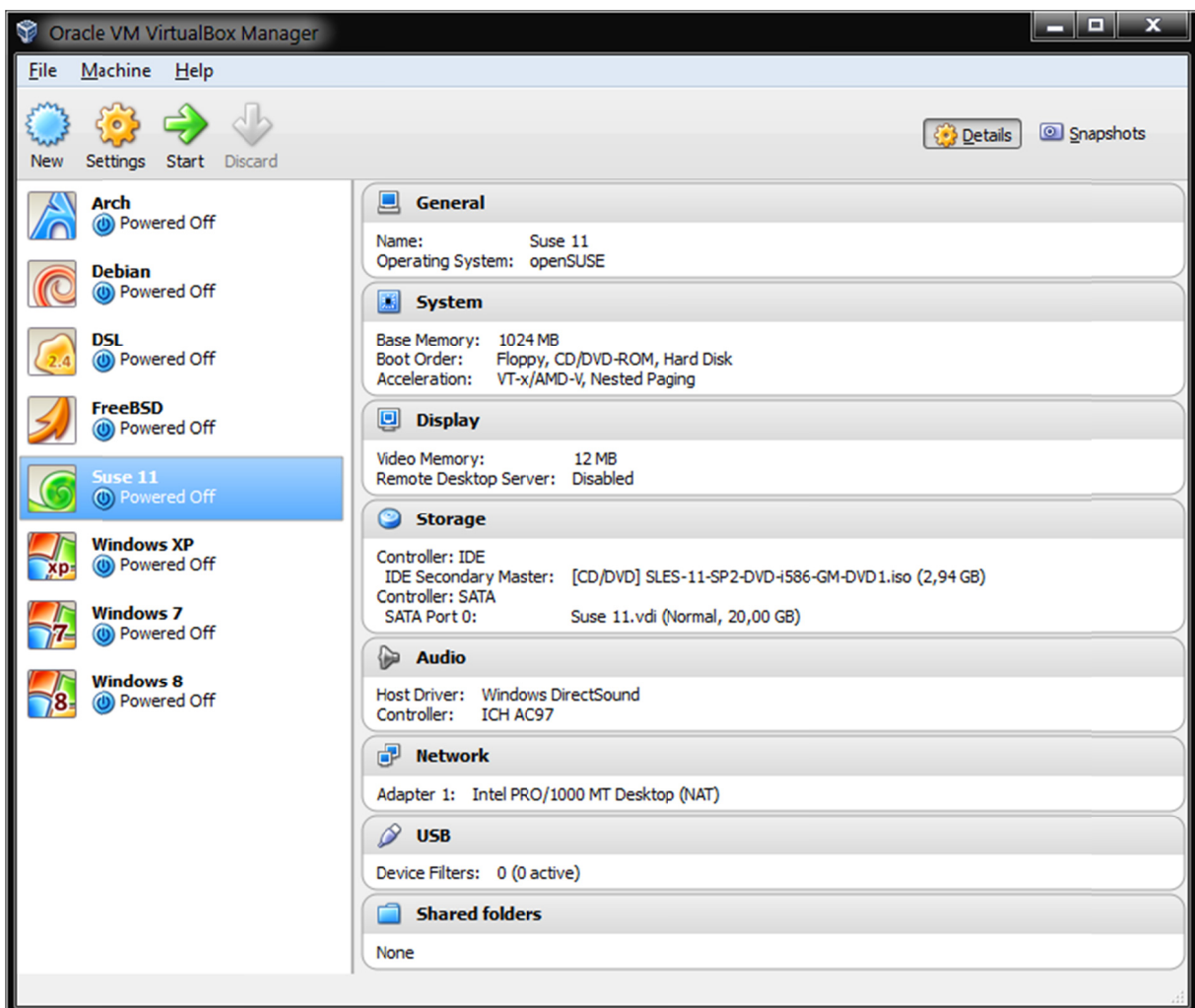


Współczesne systemy komputerowe

Wirtualizacja

1. Tworzenie maszyny wirtualnej.

- Uruchom program **Oracle VM VirtualBox Manager**;
- Wciśnij przycisk **New** z paska narzędzi lub wybierz z menu **Machine | New...**
- W oknie **Create Virtual Machine** wybierz:
 - **Type: Microsoft Windows**;
 - **Version: Windows XP** lub **Windows 7**;
 - Wpisz nazwę systemu w polu **Name**;
- Ustaw wielkość pamięci RAM na min. **512 MB**, nie więcej jednak niż **połowa pamięci** systemu gospodarza;
- Utwórz nowy dysk twardy, zaznacz **Create a virtual hard driver now**;
- Ustaw typ pliku dysku twardego, zaznacz **VDI (VirtualBox Disk Image)**;
- Plik dysku powinien być dynamicznie alokowany, zaznacz **Dynamically allocated**;
- Ustaw wielkość pliku na **20 GB**, wciśnij **Create**;



2. Konfiguracja maszyny wirtualnej.

- Zaznacz maszynę wirtualną, wciśnij przycisk **Settings** z paska narzędzi lub wybierz z menu **Machine | Settings...**
- W panelu wybierz **General**, i na zakładce **Advanced** ustaw **Mini ToolBar: Show At Top Of Screen**;
- W panelu wybierz **System** i na zakładce **Motherboard** ustaw kolejność przeszukiwania urządzeń startowych **Boot Order**, na pierwszym miejscu powinno być: CD/DVD-ROM;
- Na zakładce **Acceleration** powinno być zaznaczone **Hardware Virtualization: Enable VT-x/AMD-V i Enable Nested Paing**;
- W panelu wybierz **Storage**, w **Storage Tree** zaznacz ikonę CD/DVD, na panelu **Attributes** kliknij ikonę CD/DVD i wzbierz z menu **Choose a virtual CD/DVD disk file...**
- Zamontuj obraz płyty z systemem operacyjnym;
- Na panelu zaznacz **Network** i w zakładce **Adapter 1** sprawdź ustawienia karty sieciowej: zaznacz **Enable Network Adapter, Attached to: NAT**, wciśnij **OK**;
- Uruchom wirtualną maszynę, wciśnij przycisk **Start** na pasku narzędzi lub wybierz z menu **Machine | Start**;

3. Zainstaluj system operacyjny z rodziny Windows.

- Pamiętaj, aby unikać dublowania nazw komputerów w sieci;

4. Dodaj wirtualny dysk i skonfiguruj go w systemie Windows;

- Dodaj wirtualny dysk o wielkości **6GB**;
- Utwórz jedną partycję podstawową i dwie partycje logiczne, wszystkie po **2GB**, sformatuj utworzone partycje;
- Zmień litery dysków tak, aby były przed napędem CD/DVD;

5. Dodatki i katalogi współdzielone.

- Zainstaluj dodatki, w oknie maszyny wirtualnej wybierz z menu **Devices | Install Guest Additions...**
- Uruchom instalator z napędu CD/DVD w systemie wirtualnym;
- W oknie menadżera systemów w prawym panelu wybierz **Shared folders** i dodaj katalog, zaznacz opcję **Auto-mount**;
- Sprawdź w systemie wirtualnym zmiany: **Start | Komputer (Mój komputer)** oraz **Start | Sieć (Otoczenie sieciowe)**;

6. Uruchom drugi system operacyjny.

- Utwórz drugą maszynę wirtualną;
- Uruchom dowolny system operacyjny typu Linux Live (*DSL, Knoppix*);